

Ice screw
Broches à glace

WARNING / ATTENTION

Activities involving the use of this equipment are inherently dangerous. You are responsible for your own actions and decisions.

Before using this equipment, you must:

- Read and understand all Instructions for Use.
- Get specific training in its proper use.
- Become acquainted with its capabilities and limitations.
- Understand and accept the risks involved.



FAILURE TO HEED ANY OF THESE WARNINGS MAY RESULT IN SEVERE INJURY OR DEATH.

Les activités impliquant l'utilisation de cet équipement sont par nature dangereuses. Vous êtes responsable de vos actes, de vos décisions et de votre sécurité.

Avant d'utiliser cet équipement, vous devez :

- Lire et comprendre toutes les instructions d'utilisation.
- Vous former spécifiquement à l'utilisation de cet équipement.
- Vous familiariser avec votre équipement, apprendre à connaître ses performances et ses limites.
- Comprendre et accepter les risques induits.



LE NON-RESPECT D'UN SEUL DE CES AVERTISSEMENTS PEUT ETRE LA CAUSE DE BLESSURES GRAVES OU MORTELLES.

Traceability and markings / Traçabilité et marquage

CE 0082

APAVE SUDEUROPE SAS
8 rue Jean-Jacques Vermaaza
Z.A.C. Saumaty-Séon - CS 60193
13322 Marseille CEDEX 16 France
N°0082

Serial number
YY M 0000000 000

Year of manufacture
Month of manufacture
Batch number
Individual identifier

PETZL.COM

Latest version | Other languages | Technical tips

Warning symbols / Panneaux d'alertes

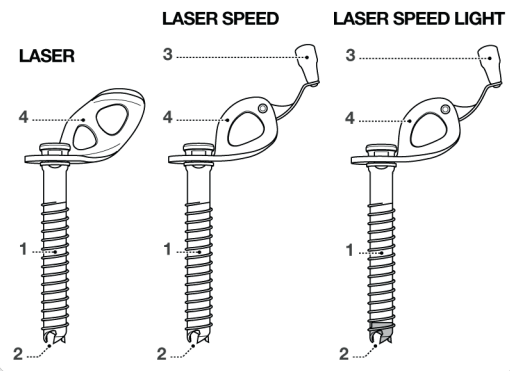
(1) (2) (3) (4)

PETZL
FR 38920 Crolles
Cidex 105A
PETZL.COM
ISO 9001
© Petzl

FONDATION Sustaining our Community / Au service de la Communauté
FONDATION-PETZL.ORG

1. Field of application (text part) / Champ d'application (partie texte)

2. Nomenclature



	Effective length / Longueur efficace		
LASER	M (13cm)	L (17cm)	XL (21cm)
LASER SPEED	M (13cm)	L (17cm)	XL (21cm)
LASER SPEED LIGHT	M (13cm)	L (17cm)	XL (21cm)

3. Inspection, points to verify / Contrôle, points à vérifier

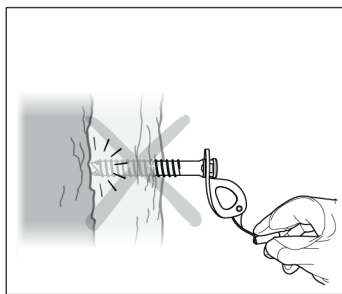
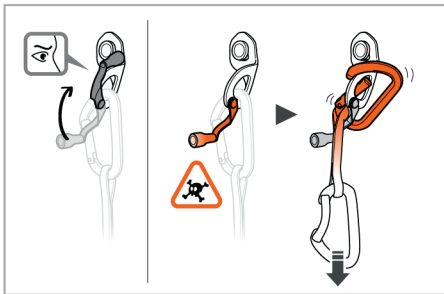
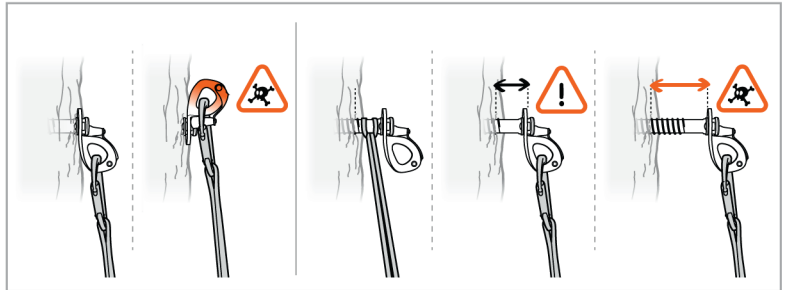
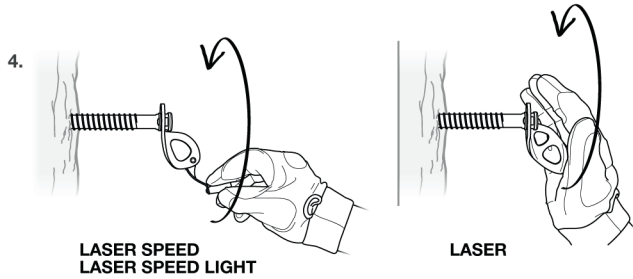
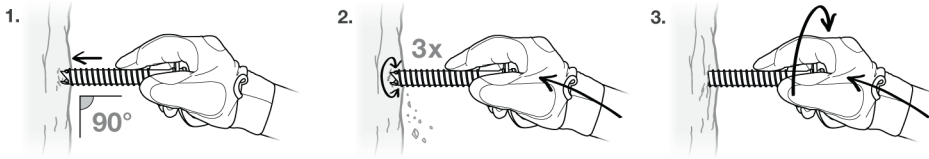
PPE checking / Vérification EPI

PETZL.COM

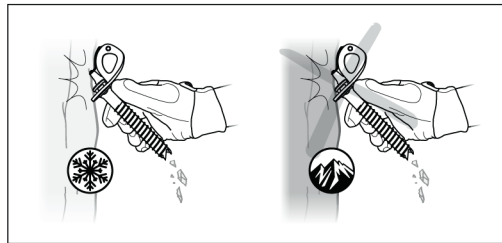
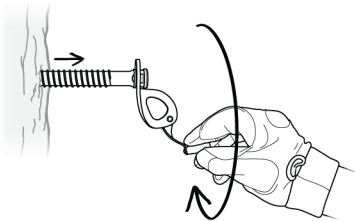
4. Compatibility (text part) / Compatibilité (partie texte)

5. Screwing/unscrewing
Brocher/débrocher

Screwing / Brocher



Unscrewing / Débrocher



6. Maintenance
Entretien



7 Ice screw supplementary information
Informations complémentaires brochés

A. Lifetime / Durée de vie

 unlimited
illimitée

**B. Acceptable temperatures
Températures tolérées**

 + 80°C / + 176°F
- 40°C / - 40°F

C. Precautions for use / Précautions d'usage

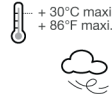


D. Cleaning / Nettoyage



+ 30°C maxi.
+ 86°F maxi.

E. Drying / Séchage



+ 30°C maxi.
+ 86°F maxi.

**F. Storage / Transport
Stockage / Transport**

 + 30°C / + 86°F
+ 10°C / + 60°F



G. Maintenance / Entretien



**H. Modifications - Repairs
Modifications - Réparations**



→ Petzi

**I. FAQ - Contact
Questions - Contact**



→ petzi.com

**UK
CA**

This product is compliant with the Regulation 2016/425 on Personal Protective Equipment as amended to apply in Great Britain.

The UK declaration of conformity is available at Petzl.com

Ce produit est conforme au règlement 2016/425 sur les équipements de protection individuelle tel que modifié pour s'appliquer en Grande-Bretagne.
La déclaration de conformité UK est disponible sur Petzl.com

Authorized Representative in UK : PETZL UK Agency, Unit 3-7, Tebay Business Park, Old Tebay, Penrith, CA10 3SS, United Kingdom

