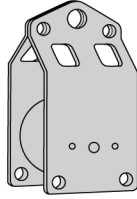


KOOTENAY

CE 0082 EN 12278: 2007 Rfu.11.114.

EN 1891 - EN 892 8 $\leq \phi$ 19 mm

XF 494-2004 : FZL-H-Q9.5/16



WARNING / ATTENTION

Activities involving the use of this equipment are inherently dangerous. You are responsible for your own actions and decisions.

Before using this equipment, you must:
 - Read and understand all Instructions for Use.
 - Get specific training in its proper use.
 - Become acquainted with its capabilities and limitations.
 - Understand and accept the risks involved.



FAILURE TO HEED ANY OF THESE WARNINGS MAY RESULT IN SEVERE INJURY OR DEATH.

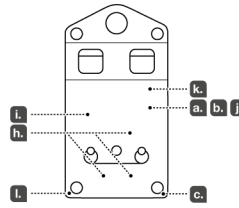
Les activités impliquant l'utilisation de cet équipement sont par nature dangereuses. Vous êtes responsable de vos actes, de vos décisions et de votre sécurité.

Avant d'utiliser cet équipement, vous devez :
 - Lire et comprendre toutes les instructions d'utilisation.
 - Vous former spécifiquement à l'utilisation de cet équipement.
 - Vous familiariser avec votre équipement, apprendre à connaître ses performances et ses limites.
 - Comprendre et accepter les risques induits.



LE NON-RESPECT D'UN SEUL DE CES AVERTISSEMENTS PEUT ÊTRE LA CAUSE DE BLESSURES GRAVES OU MORTELLES.

Traceability and markings / Traçabilité et marquage



CE **0082**

a. **Apave Exploitation France SAS**
 8 Rue du Général Audran
 92412 Courbevoie cedex
 France
 N°0082

c. Individual number / Numéro individuel
 00 000 AA 0000

d.
e.
f.
g.

PETZL.COM



Latest version
Dernière version



Other languages
Autres langues



Technical tips
Conseils techniques



PPE checking
Fiche de contrôle EPI

Warning symbols
Panneaux d'alertes



(1)



(2)



(3)



(4)

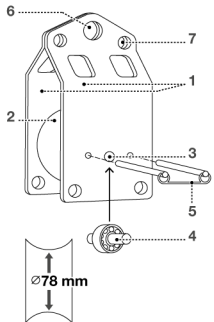
PETZL
 FR-38920 Crolles
 Cidex 105A
PETZL.COM
 ISO 9001
 © Petzl



Sustaining our Community
 Au service de la Communauté
FONDATION-PETZL.ORG

1. Field of application (text part) Champ d'application (partie texte)

2. Nomenclature

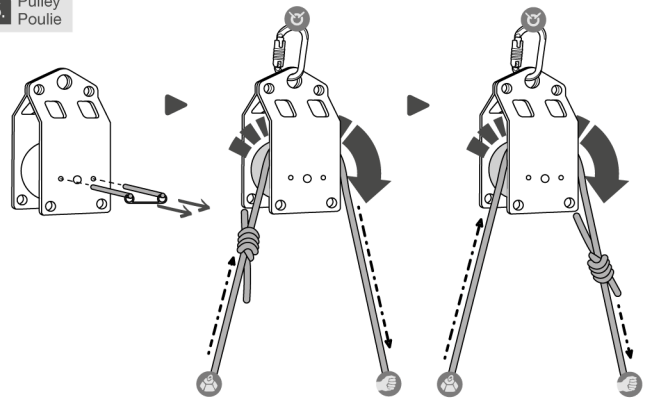


3. Inspection, points to verify (text part) Champ Contrôle, points à vérifier (partie texte)



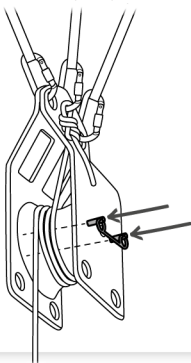
4. Compatibility (text part) Compatibilité (partie texte)

5. Pulley Poulie

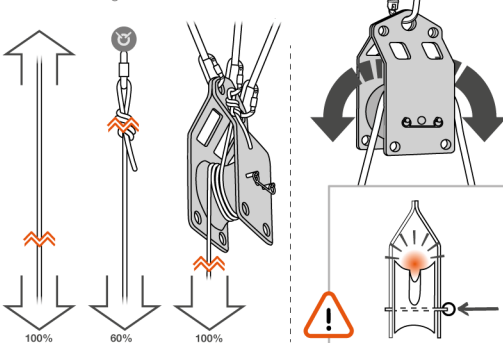


6. Anchor plate Multiplicateur d'amarrage

6a. Principe de fonctionnement / Fonction principe



6b. Static strength / Résistance

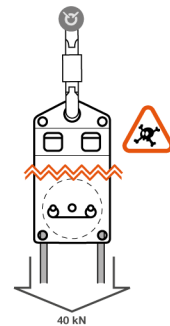


7. Strength Résistance

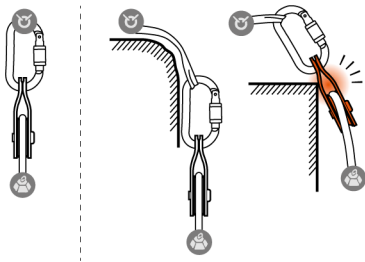
7a. Working load limit / Valeur d'utilisation maxi



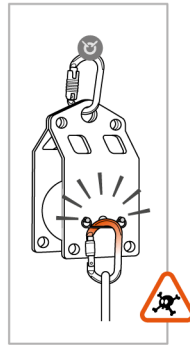
7b. Breaking load / Charge de rupture



8. Positioning and redirection
Positionnement et renvoi



9. Precautions for use
Précautions d'utilisation



10. Additional information
Informations complémentaires

A. Lifetime / Durée de vie

∞ unlimited
illimitée

B. Acceptable T°
T° tolérées

+ 80°C / + 176°F
- 40°C / - 40°F

C. Precautions for use / Précautions d'usage



etc...

D. Cleaning / Nettoyage



+ 30°C maxi.
+ 86°F maxi.

E. Drying / Séchage



+ 30°C maxi.
+ 86°F maxi.

F. Storage - Transport
Stockage - transport



G. Maintenance
Entretien



H. Modifications - Repairs
Modifications - Réparations



I. FAQ - Contact
Questions - Contact



→ petzl.com

China standards / 中国标准

When operating under the XF 494-2004 standard for firefighters, use only a 9,5-16 mm diameter Light or General Use kernmantle Life Safety Rope.

当在消防的XF 494-2004标准下使用时，只能使用直径9,5-16 mm的轻型或通用夹芯生命安全绳索

