

# NÁVOD K POUŽITÍ

## GUARDIAN™ GRAVITY PURIFIER

### DŮLEŽITÉ

Před sestavením a použitím tohoto filtru si pečlivě přečtěte celý návod a ujistěte se, že mu rozumíte. Ponechejte si tento návod pro pozdější použití. Jestliže návodu nerozumíte nebo pokud máte jakékoli dotazy, zavolejte prosím společnosti Cascade Designs na číslo 1-800-531-9531.

### UPOZORNĚNÍ

#### BIOLOGICKÉ OHROŽENÍ ZDRAVÍ

Pobyty v přírodě nebo cestování v zahraničí a používání vodních filtrů je spojeno s riziky. Při požití neupravené vody může dojít k vystavení škodlivým mikroorganismům a zvýšení rizika onemocnění zažívacího ústrojí. Při nesprávném použití tohoto filtru hrozí zvýšené riziko vystavení škodlivým mikroorganismům a zvyšuje se riziko onemocnění zažívacího ústrojí. Pokud budete dodržovat varování a pokyny obsažené v tomto návodu a poučíte se o bezpečnosti při používání vody v přírodě, snížíte riziko onemocnění.

ZODPOVÍDÁTE ZA VLASTNÍ BEZPEČNOST A BEZPEČNOST OSOB, KTERÉ JSOU S VÁMI. ŘÍDTE SE ZDRAVÝM ÚSUDKEM.

Nikdy nepoužívejte gravitační filtr Guardian k filtrování mořské vody nebo chemicky znečištěné vody, jako je odpadní voda z důlní těžby nebo voda ze zdrojů v blízkosti velkých zemědělských provozů. Gravitační filtr Guardian nemůže z těchto zdrojů vytvořit pitnou vodu a neodstraňuje chemikálie a radioaktivní materiály nebo částice menší než 0,02 mikronu. Neuchovávejte hadice a ostatní potenciálně kontaminované součásti v blízkosti filtrované vody, aby nedošlo k její křížové kontaminaci.

Před použitím tohoto filtru si musíte PŘEČÍST VŠECHNY pokyny a výstrahy v tomto návodu, POROZUMĚT JIM a ŘÍDIT SE JIMI. Pokud některá výstrahy nebo pokyny nedodržíte, může dojít k onemocnění zažívacího ústrojí.

## GUARDIAN™ GRAVITY PURIFIER - POKYNY K POUŽITÍ

- B. Guardian Gravity Purifier používá vyspělou technologii dutých vláken k odstraňování virů, bakterií, prvoků (protozoí) a jemných pevných částic, a pomocí aktivního uhlí snižuje přítomnost chemikálií, příchutí a zápachů ve vodě ze sladkovodních zdrojů.

### SOUČÁSTI FILTRU:

- |                                    |  |                                       |
|------------------------------------|--|---------------------------------------|
| A. Zavěšovací D-kroužek            | I. Trn k připojení výstupní hadice       | N. Uzavírací svorka                   |
| B. Uzavírací popruh                | J. Přívodní hadice (102 cm)              | O. Výstupní hadice (76 cm)            |
| C. Zavěšovací popruh               | K. Vak na znečištěnou vodu               | P. Krytka výstupu čisté vody, vnitřní |
| D. Uzavírací přezka                | L. Univerzální adaptér na lahve, vnitřní | Q. Krytka výstupu čisté vody, vnější  |
| E. Sítko předfiltru                | M. Univerzální adaptér na lahve, vnější  | R. Vypouštěcí ventil                  |
| F. Rychlospojka přívodní hadice    |  |                                       |
| G. Trn k připojení přívodní hadice |  |                                       |
| H. Filtrační vložka                |  |                                       |

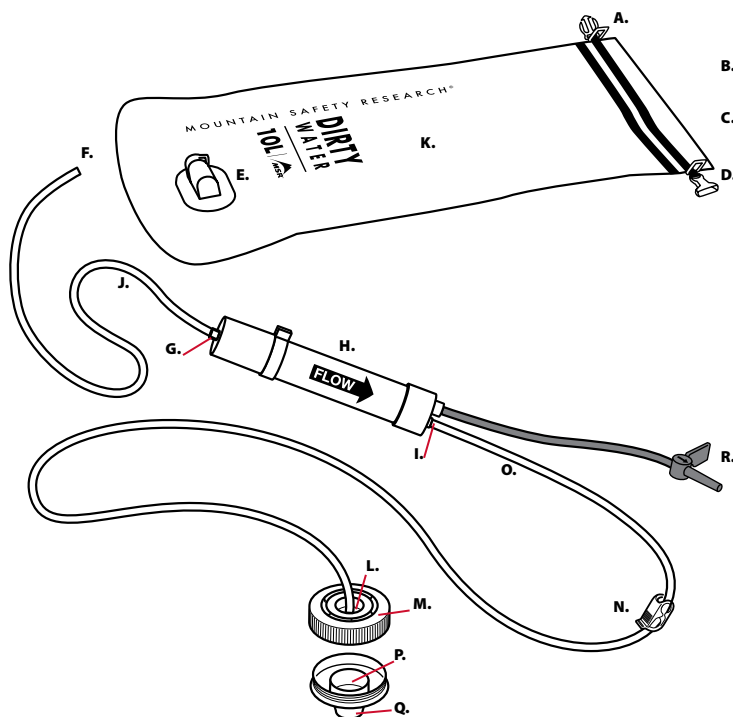
### DŮLEŽITÉ POZNÁMKY:

**UPOZORNĚNÍ** Z vypouštěcího ventilu vytéká koncentrovaná znečištěná voda. ZABRAŇTE vniknutí jakýchkoli odšťukujících kapek znečištěné vody do vaší čisté vody. Při křížové kontaminaci může dojít k vystavení škodlivým mikroorganismům a zvýšení rizika onemocnění zažívacího ústrojí.

- Vzduch zachycený ve filtrační vložce může snižovat průtok vody. Vzduch vypustíte tak, že otevřete vypouštěcí ventil a necháte nečistoty a vzduch unikat tak dlouho, dokud voda nemá stejnou barvu jako voda v jejím zdroji a neobsahuje žádné vzduchové bubliny. Udržováním filtrační vložky ve vodorovné poloze nebo mírným poklepáním na ni napomůžete uvolnění vzduchu.
- NEODPOJUJTE a NEVYSUŠUJTE** filtrační vložku před jejím skladováním. Jestliže vnitřní vlákna filtrační vložky vyschnou, nebudou již propouštět vodu. Je nezbytné, aby filtrační vložka zůstala uvnitř vlhká.
- Na delší cesty si vezměte náhradní filtrační vložku.

### Rady k dosažení nejlepší účinnosti:

- Používejte co možná nejčistší a nejvíce čirou vodu. Voda se zvířenými částicemi půdy, zkalená a bahnitá voda, voda ledovcového původu nebo čajově zbarvená voda způsobí rychlejší zanesení filtrační vložky.
- Pokud nemáte k dispozici čirou vodu, nechejte vodu před filtrováním odstát, aby rozptýlené částice mohly klesnout na dno vaku na znečištěnou vodu. Podle potřeby provádějte čištění sítko předfiltru za zásuvkou rychlospojky.
- Abyste dosáhli nejvyššího průtoku vody, zavěste vak na znečištěnou vodu co nejvýše; dejte pozor, aby hadice nezvedala nádobu na čistou vodu ze země.

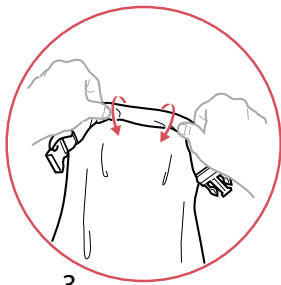
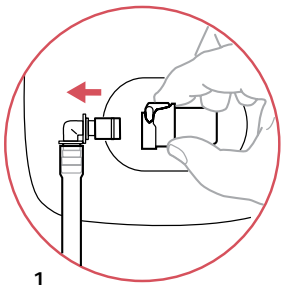


MOUNTAIN SAFETY RESEARCH®

Uchovajte si tento návod pro budoucí potřebu.

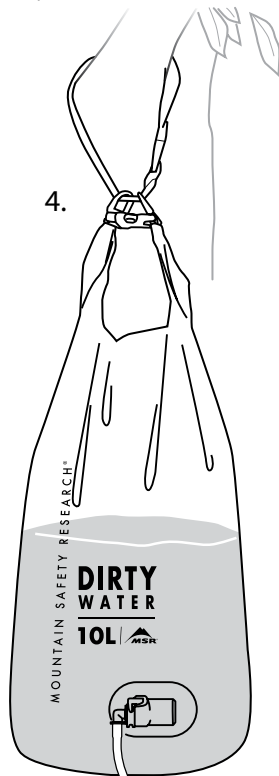
© 2021 Cascade Designs, Inc., USA | 4000 First Avenue South | Seattle, WA 98134 U.S.A. | 1-800-531-9531 | 1-206-505-9500  
Cascade Designs, Ltd., Irsko | (+353) 21-4621400 [www.msrgear.com](http://www.msrgear.com) | [info@casadedesigns.com](mailto:info@casadedesigns.com)

1.



1.

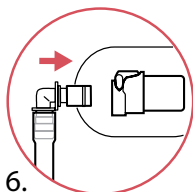
3.



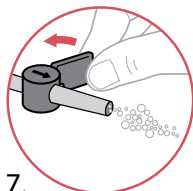
4.



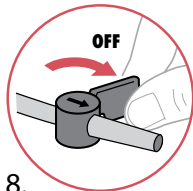
5.



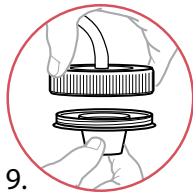
6.



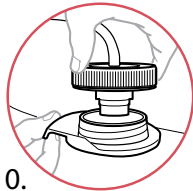
7.



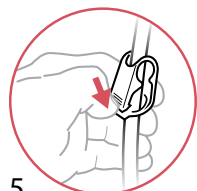
8.



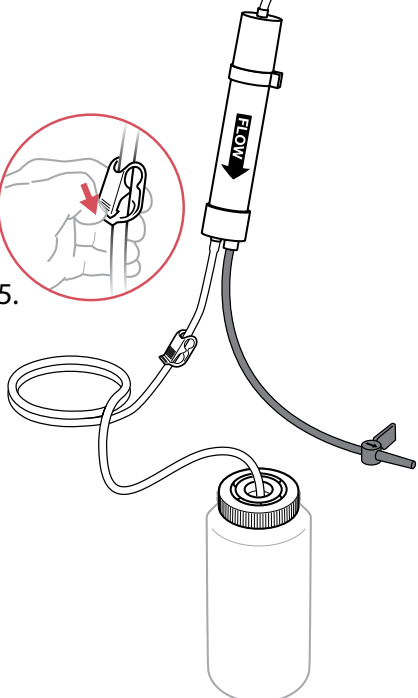
9.



10.



5.



## 1. ČIŠTĚNÍ VODY

**PŘED PRVNÍM POUŽITÍM** bude zapotřebí vypláchnout z filtrační vložky uvolněný prach z aktivního uhlí a glycerin. Tyto látky nejsou škodlivé, ale nemají příliš dobrou chuť. Postupujte podle **kroků 1.1-1.8** v části Čištění vody. Po odstranění zachyceného vzduchu a znečištěné vody (**krok 1.7**) přefiltrujte přibližně ½ litru vody přímo do odpadu předtím, než budete filtrovat do nádoby na pitnou vodu.

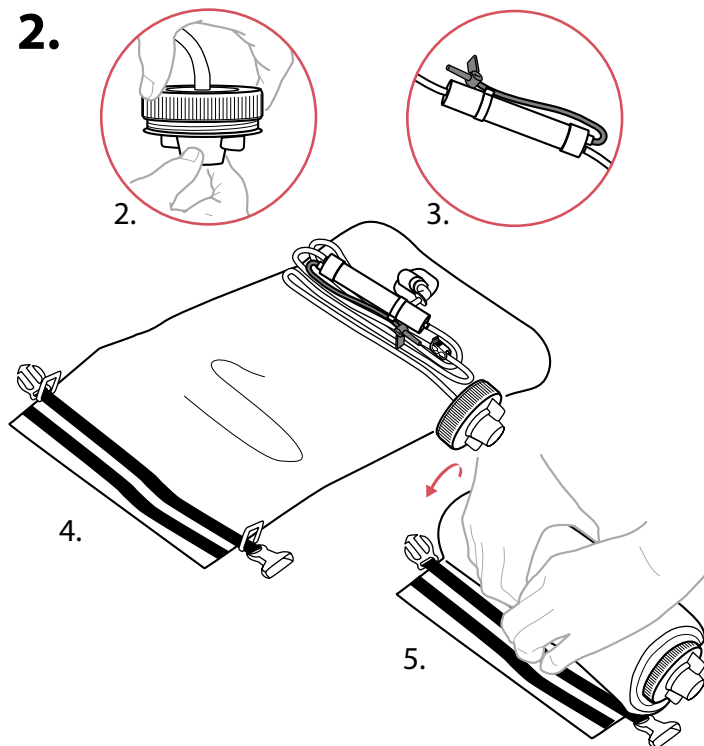
1. Odpojte přívodní hadici od vaku na znečištěnou vodu.
2. Naplňte vak na znečištěnou vodu nefiltrovanou vodou.
3. Uzavřete vak na znečištěnou vodu minimálně čtyřnásobným přehnutím uzávěracího popruhu. Spojte přezky uzávěracího popruhu.
4. Zavěste vak na znečištěnou vodu s použitím zavěšovacího popruhu. (POZNÁMKA: Zavěste vak na znečištěnou vodu co nejvýše; dejte pozor, aby hadice nezvedala nádobu na čistou vodu ze země.)
5. Zavřete uzávěrací svorku a vypouštěcí ventil.
6. Připojte přívodní hadici filtrační vložky zpět k vaku na znečištěnou vodu.
7. Otevřete vypouštěcí ventil a nechte všechny nečistoty a vzduch unikat tak dlouho, dokud voda nemá stejnou barvu jako voda v jejím zdroji a neobsahuje žádné vzduchové bubliny. (POZNÁMKA: Odstranění vzduchu pomůžete tím, že budete filtrační vložku držet ve vodorovné poloze a budete na ni opatrně poklepávat.)
8. Zavřete vypouštěcí ventil.
9. Sejměte krytku výstupu čisté vody a otevřete uzávěrací svorku. Propláchněte adaptér na lahve filtrovanou vodou. (POZNÁMKA: Jestliže užíváte filtrační vložku POPRVÉ, přefiltrujte přibližně ½ litru vody a vylijte ji.)
10. Připojte čistou nádobu k univerzálnímu adaptéru na lahve (výstupní hadice nesmí být překroucená) a naplňte nádobu vodou. (POZNÁMKA: Zachycený vzduch ve filtrační vložce ovlivní průtok vody.)

**UPOZORNĚNÍ** Z vypouštěcího ventilu vytéká koncentrovaná znečištěná voda. ZABRAŇTE vniknutí jakýchkoli odstříkujících kapek znečištěné vody do vaší čisté vody. Při křížové kontaminaci může dojít k vystavení škodlivým mikroorganismům a zvýšení rizika onemocnění zažívacího ústrojí.

Informace o omezené záruce najdete na webové stránce [msrgear.com/warranty](http://msrgear.com/warranty)

Řešení pro odstraňování problémů najdete na webové stránce [www.msrgear.com/guardian-gravity-purifier](http://www.msrgear.com/guardian-gravity-purifier)

## 2.



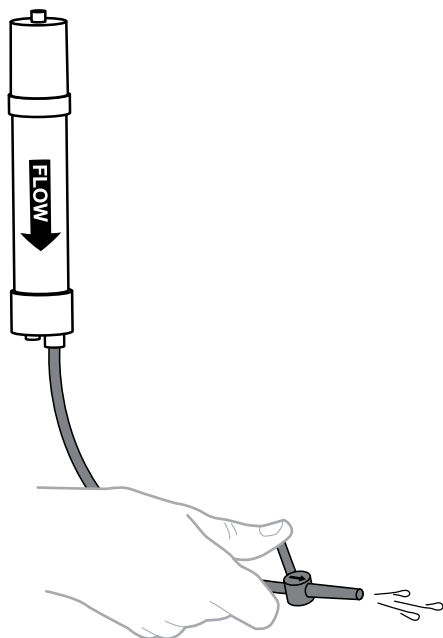
## 2. SBALENÍ A ULOŽENÍ GRAVITAČNÍHO SYSTÉMU GUARDIAN

1. Vypusťte všechnu vodu ze systému.
2. Nasadte krytku výstupu čisté vody zpět na univerzální adaptér na lahve.
3. Složte hadici s vypouštěcím ventilem a uchyťte ji do spony na filtrační vložce.
4. Nechejte všechny součásti co nejlépe oschnout na vzduchu, nebo je pečlivě osušte utěrkou, a potom složte hadice podél filtrační vložky. **(POZNÁMKA: Všechny součásti [vak, hadice, filtrační vložka, adaptér] musí zůstat spojeny, aby během uskladnění nedošlo k jejich křížové kontaminaci.)**
5. Oviňte vak na znečištěnou vodu kolem filtrační vložky a hadic a vložte jej do přepravního pouzdra. Filtrační vložku vždy dezinfikujte **PŘED** dlouhodobějším skladováním (trvajícím nepřetržitě déle než 15 dnů. Viz krok 5).

**⚠ UPOZORNĚNÍ** **NEODPOJUJTE a NEVYSUŠUJTE** filtrační vložku před jejím skladováním. Jestliže vnitřní vlákna filtrační vložky vyschnou, nebudou již propouštět vodu. Je nezbytné, aby filtrační vložka zůstala uvnitř vlhká.

**⚠ UPOZORNĚNÍ** Nikdy neskladujte filtrační vložku v nízkých teplotách (pod 0 °C). Jestliže filtrační vložka zmrzne, její průtok se výrazně sníží a může dojít k poškození vláken.

## 3.



## 3. PROPLACHOVÁNÍ (ČIŠTĚNÍ) FILTRAČNÍ VLOŽKY

Při každém otevření vypouštěcího ventilu se ze systému vypláchnou pevné nečistoty a nahromaděné znečišťující látky. Tím se filtrační vložka čistí, udržuje se optimální průtok vody a prodlužuje životnost filtrační vložky. Systém je nutno proplachovat ideálně vždy po přefiltrování 10 litrů vody, nebo vždy po přefiltrování 3 litrů kalné nebo čajově zbarvené vody.

1. Otevřete vypouštěcí ventil a proplachujte filtrační vložku tak dlouho, dokud voda nemá stejnou barvu jako voda v jejím zdroji a neobsahuje žádné vzduchové bubliny.

**⚠ UPOZORNĚNÍ** Z vypouštěcího ventilu vytéká koncentrovaná znečištěná voda. **ZABRAŇTE** vniknutí jakýchkoli odstříkujících kapek znečištěné vody do vaší čisté vody. Při křížové kontaminaci může dojít k vystavení škodlivým mikroorganismům a zvýšení rizika onemocnění zažívacího ústrojí.

## 4. DEZINFEKCE FILTRU

Abyste zabránili růstu bakterií nebo plísní, které mohou zpomalovat průtok vody, vždy filtr vydezinfikujte **PŘED** jeho dlouhodobějším skladováním (trvajícím nepřetržitě déle než 15 dnů).

1. Odpojte přívodní hadici od vaku na znečištěnou vodu.
2. Vypláchněte vak vodou z kohoutku tak, abyste odstranili všechny nečistoty ze sítka předfiltru.
3. Zavřete uzavírací svorku a vypouštěcí ventil.
4. Napusťte do vaku na znečištěnou vodu nejméně 3 litry teplé vody z kohoutku a připojte zpět přívodní hadici.
5. Otevřete vypouštěcí ventil a uzavírací svorku. Přefiltrujte všechnu vodu skrze systém. Zavřete vypouštěcí ventil a uzavírací svorku.
6. Naplňte vak 2 litry čisté vody a přidejte do ní 5 ml (≈ 1 čajovou lžičku) bělidla pro použití v domácnosti, neobsahujícího barviva ani aromatické přísady (s 5,25%-8% koncentrací chloru).
7. Položte adaptér na lahve do dřezu. Držte vak nebo jej zavěste nad dřez.
8. Otevřete vypouštěcí ventil a uzavírací svorku a přefiltrujte polovinu objemu roztoku bělidla skrze systém do dřezu.
9. Zavřete ventil a svorku. (Filtrační vložka by nyní měla být naplněna bělidlem.)
10. **Počkejte 30 minut.**
11. Nechejte protékat skrze filtrační vložku druhou polovinu objemu roztoku bělidla, ale **ZASTAVTE** tento postup ještě předtím, než se vak na znečištěnou vodu zcela vyprázdní (aby bělidlo zůstalo ve filtrační vložce).
12. **Počkejte dalších 30 minut.**
13. Vypusťte ze systému všechny roztok.
14. Nechejte všechny součásti systému zcela oschnout na vzduchu nebo je pečlivě osušte utěrkou; ponechte všechny hadice připojeny. (POZNÁMKA: Bělidlo ve filtrační vložce bude bránit růstu škodlivých mikroorganismů a nežádoucího biologického povlaku uvnitř vložky.)
15. Složte gravitační systém Guardian a uložte jej do skladovacího obalu.

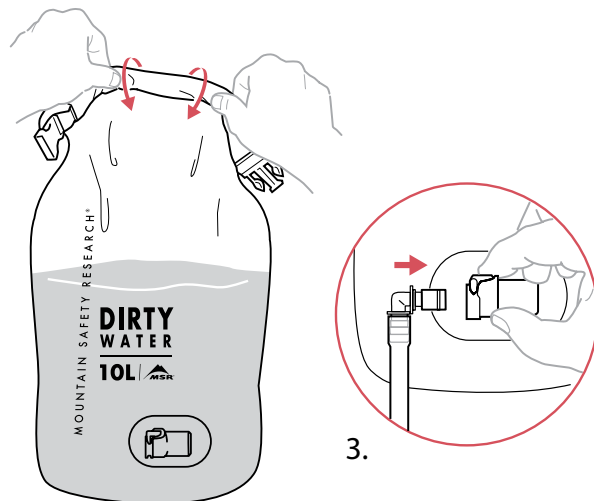
Po dlouhodobějším skladování propláchněte systém tak, že skrze něj přefiltrujete 2-3 litry vody.

**⚠ UPOZORNĚNÍ NEPOUŽÍVEJTE** více bělidla než jaké je doporučeno, protože nadměrné množství bělidla může poškodit vlákna.

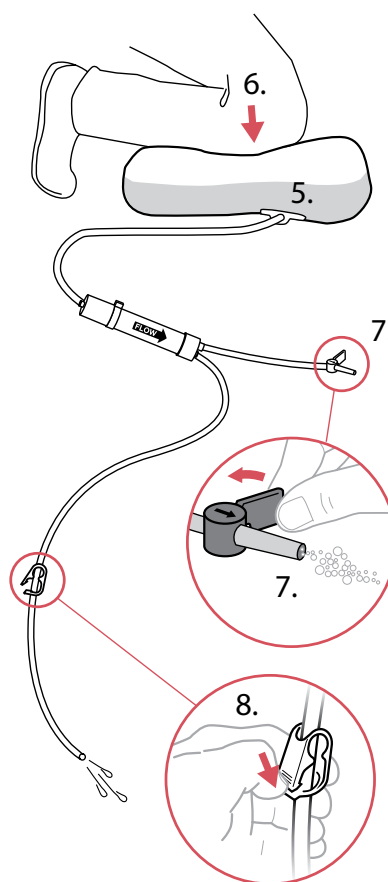
**⚠ UPOZORNĚNÍ NEODPOJUJTE a NEVYSUŠUJTE** filtrační vložku před jejím skladováním. Jestliže vnitřní vlákna filtrační vložky vyschnou, nebudou již propouštět vodu. Je nezbytné, aby filtrační vložka zůstala uvnitř vlhká.

**⚠ UPOZORNĚNÍ** Pečlivá dezinfekce filtru před jeho dlouhodobějším skladováním zabrání vzniku plísní a bakterií. Nikdy nedezinfikujte součásti v myčce nádobí nebo v mikrovlnné troubě, protože vysoká teplota je poškodí nebo roztaví.

## 5.

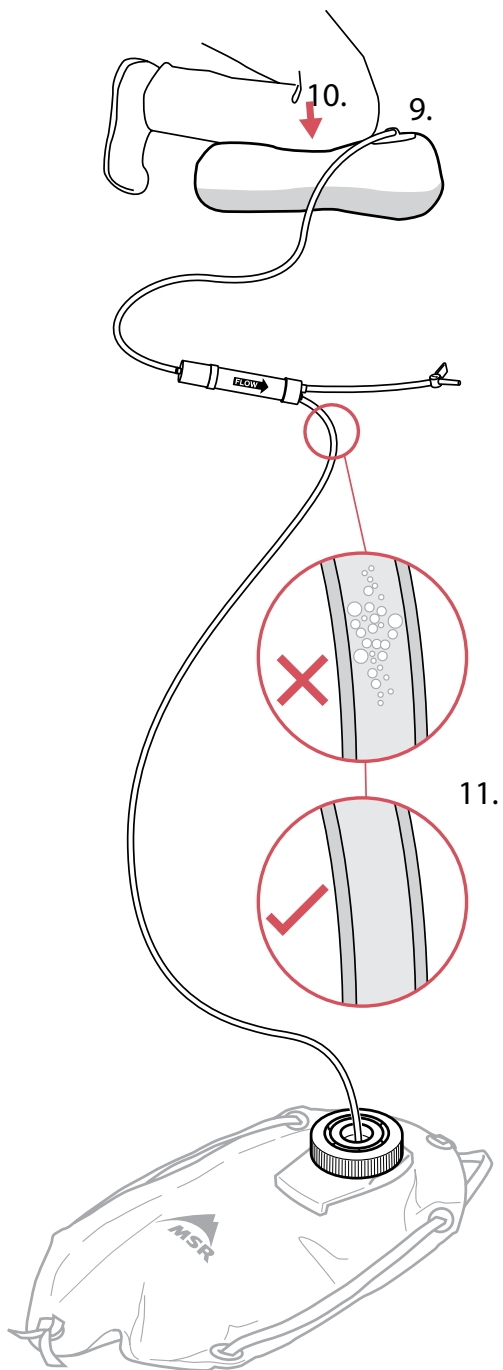


1—2



## 5. Test neporušenosti filtru

Jestliže filtr upustíte nebo jestliže jej po použití necháte zmrznout, může dojít k poškození filtračního média. Pokud nastala kterákoli z těchto situací, zkontrolujte neporušenost filtru.



1. Odpojte přívodní hadici od vaku na znečištěnou vodu a naplňte vak 3-4 litry vody.
2. Naplňte zbývající objem vaku na znečištěnou vodu co možná nejvíce vzduchem. Uzavřete vak minimálně čtyřnásobným přehnutím jeho uzavíracího popruhu.
3. Připojte přívodní hadici filtrační vložky zpět k vaku na znečištěnou vodu.
4. Položte systém hadic před sebe na zem tak, abyste mohli snadno vidět celou přívodní i výstupní hadici.
5. Obráťte vak na znečištěnou vodu tak, aby port pro hadici směřoval dolů.
6. Přidržte přehnutý uzavírací popruh, klekněte si na vak na znečištěnou vodu a vytlačujte vodu silou skrze výstupní hadici. Do hadice nesmí vniknout žádný vzduch.
7. Otevřete vypouštěcí ventil, aby mohly z filtrační vložky uniknout všechny vzduchové bubliny. **Pak vypouštěcí ventil zavřete.**
8. Zůstaňte klečat na vaku a otevřete uzavírací svorku. Naplňte výstupní hadici vodou.
9. Obráťte vak na znečištěnou vodu tak, aby port pro hadici směřoval vzhůru.
10. Klekněte si na vak a silou vytlačujte POUZE vzduch skrze přívodní hadici tak, aby vnikl do filtrační vložky.  
POZNÁMKA: Účelem tohoto postupu je silou tlačit vzduch proti dutým vláknům uvnitř filtrační vložky, která jsou zcela nasáklá vodou. Jestliže je některé vlákno poškozeno, uvidíte ve výstupní hadici vzduch jako unikající souvislou řadu bublinek.
11. Jestliže ve výstupní hadici vidíte souvislou řadu bublinek v době, kdy skrze filtrační vložku silou tlačíte vzduch, doporučujeme zopakovat tento test dvakrát pro zajištění jeho přesnosti. Jestliže pokaždé uvidíte bublinky, váš filtr NENÍ BEZPEČNÝ. Dále jej nepoužívejte a instalujte novou filtrační vložku.

Tyto pokyny jsou dostupné v jiných jazycích na webové stránce [www.msrgear.com/guardian-gravity-purifier](http://www.msrgear.com/guardian-gravity-purifier)